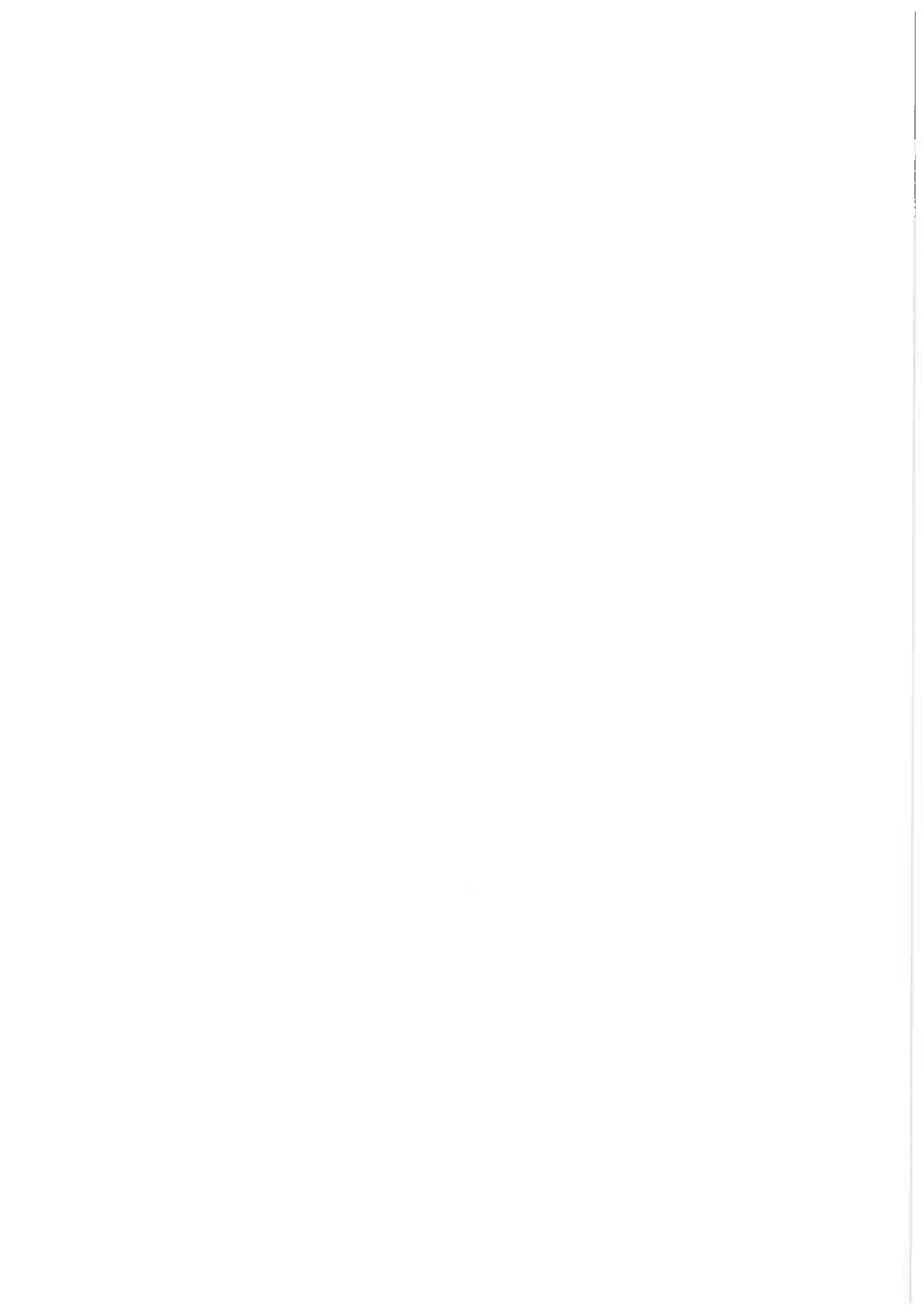


平成27年度

事業統計

公益財団法人 武蔵野市福祉公社



# 目 次

<b>I 法人の概要</b>	
1 福祉公社について	1
2 組織図	5
3 役員等	6
4 公社財政の推移(各年度決算額)	7
5 福祉公社のあゆみ	7
<b>II 有償在宅福祉サービス(福祉資金貸付)</b>	
1 市からの有償在宅サービス事業に対する運営費補助金の推移	11
2 利用者の推移	11
3 サービスの状況	13
4 福祉資金貸付状況	15
5 居宅介護支援事業	16
6 権利擁護事業	16
7 成年後見事業	16
8 地域福祉権利擁護事業	17
9 生活保護受給者金銭管理支援業務	17
10 つながりサポート事業	17
11 生活困窮者自立相談支援事業	17
12 住居確保給付金事業	17
<b>III 北町高齢者センター</b>	
1 デイサービス利用状況	18
2 利用内容	18
<b>IV 高齢者総合相談</b>	
1 一般相談	19
2 専門相談	19
<b>V 高齢者総合センター</b>	
1 高齢者総合センター利用者数	20
2 社会活動事業実施状況	21
3 在宅介護支援センター事業実施状況	25
4 補助器具センター	27
5 デイサービスセンター	28

<b>VII</b>	<b>ホームヘルプセンター武蔵野</b>	
1	訪問介護事業(一部受託事業)	29
2	ホームヘルパー養成講習会実施状況	30
<b>VIII</b>	<b>啓発普及事業</b>	
1	広報紙等発行	31
2	啓発普及講演会等	31
3	協力員懇談会	31
<b>IX</b>	<b>職員研修</b>	
1	外部講師による研修会	32
2	派遣研修	34
3	通信教育講座受講状況	34

※この資料は、平成23年度から平成27年度までの5年分の実績データを基に、平成28年4月1日を基準日として作成しました。

# I 法人の概要

## 1 福祉公社について

### (1) 目的

高齢者、障害者、生活困窮者等に対し、よりよい生きがいと健康づくりの情報と福祉サービスの提供を通じて新しい福祉機能を開発することにより、地域の福祉サービスを補完し、もって福祉全体のレベルアップを図るとともに市民福祉の増進に寄与することを目的とする。

### (2) 団体の沿革

昭和55年12月1日	創立(任意団体)
昭和56年4月1日	事業開始
平成元年3月31日	財団法人設立
平成25年4月1日	名称変更し、公益財団法人に移行設立

### (3) 所在地

東京都武蔵野市吉祥寺北町一丁目9番1号

### (4) 事業

- ① 高齢者の保健、医療、福祉サービスに関する啓発普及事業
- ② 高齢者の福祉に関する調査研究開発事業
- ③ 高齢者総合相談事業
- ④ 高齢者の福祉施設の管理運営事業
- ⑤ 高齢者の生きがいと健康づくり推進事業
- ⑥ 高齢者の有償在宅福祉サービス事業
- ⑦ 介護保険法における居宅介護支援、要介護認定調査、介護予防支援、訪問介護、介護予防訪問介護、通所介護、介護予防通所介護の事業
- ⑧ 身体・知的・精神障害者及び児童居宅介護事業
- ⑨ 障害者総合支援法に基づく、障害福祉サービス事業
- ⑩ 介護人材の育成事業
- ⑪ 高齢者等の権利擁護事業及び成年後見事業(法定・任意)
- ⑫ 在宅介護支援センター業務に関する事業
- ⑬ 高齢者等の介護予防及び社会活動センター、補助器具センター、食事サービスに関する事業
- ⑭ 生活困窮者自立支援法に基づく支援事業
- ⑮ その他、法人の目的を達成するために必要な事業

### (5) 基本財産

418,957,659 円

## (6) 予算総額(当初予算)

&lt;平成24年度&gt;

勘定科目	当初予算額
I 事業活動収支の部	
1 事業活動収入	
基本財産運用収入	4,688
特定資産運用収入	3,539
自主事業収入	403,040
受託事業収入	241,304
補助金等収入	104,016
寄付金収入	500
雑収入	3,816
事業活動収入計	760,903
2 事業活動支出	
事業費支出	704,300
管理費支出	115,994
事業活動支出計	820,294
事業活動収支差額	▲ 59,391

(単位:千円)

勘定科目	当初予算額
II 投資活動収支の部	
1 投資活動収入	
特定資産取崩収入	83,418
投資活動収入計	83,418
2 投資活動支出	
特定資産取得支出	18,500
固定資産取得支出	500
敷金・保証金支出	27
投資活動支出計	19,027
投資活動収支差額	64,391
III財務活動収支の部	
1 財務活動収入	
財務活動収入計	0
2 財務活動支出	
財務活動支出計	0
財務活動収支差額	0
IV予備費支出	5,000
当期収支差額	0
前期繰越収支差額	▲ 29,886
次期繰越収支差額	▲ 29,886

&lt;平成25年度&gt;

勘定科目	当初予算額
I 事業活動収支の部	
1 事業活動収入	
基本財産運用収入	4,688
特定資産運用収入	3,441
自主事業収入	396,625
受託事業収入	234,439
補助金等収入	108,536
寄付金収入	500
雑収入	3,419
事業活動収入計	751,648
2 事業活動支出	
事業費支出	670,327
管理費支出	106,063
事業活動支出計	776,390
事業活動収支差額	▲ 24,742

(単位:千円)

勘定科目	当初予算額
II 投資活動収支の部	
1 投資活動収入	
特定資産取崩収入	46,842
投資活動収入計	46,842
2 投資活動支出	
特定資産取得支出	16,600
固定資産取得支出	600
敷金・保証金支出	27
投資活動支出計	17,227
投資活動収支差額	29,615
III財務活動収支の部	
1 財務活動収入	
財務活動収入計	0
2 財務活動支出	
財務活動支出計	0
財務活動収支差額	0
IV予備費支出	5,000
当期収支差額	▲ 127
前期繰越収支差額	▲ 29,886
次期繰越収支差額	▲ 30,013

<平成26年度>

勘定科目	当初予算額
I 事業活動収支の部	
1 事業活動収入	
基本財産運用収入	812
特定資産運用収入	3,212
自主事業収入	388,854
受託事業収入	230,369
補助金等収入	103,546
寄付金収入	500
雑収入	3,891
事業活動収入計	731,184
2 事業活動支出	
事業費支出	663,278
管理費支出	103,271
事業活動支出計	766,549
事業活動収支差額	▲ 35,365

(単位:千円)

勘定科目	当初予算額
II 投資活動収支の部	
1 投資活動収入	
特定資産取崩収入	57,225
投資活動収入計	57,225
2 投資活動支出	
特定資産取得支出	16,600
固定資産取得支出	300
敷金・保証金支出	27
投資活動支出計	16,927
投資活動収支差額	40,298
III財務活動収支の部	
1 財務活動収入	
財務活動収入計	0
2 財務活動支出	
財務活動支出計	0
財務活動収支差額	0
IV予備費支出	5,000
当期収支差額	▲ 67
前期繰越収支差額	▲ 30,013
次期繰越収支差額	▲ 30,080

<平成27年度>

勘定科目	当初予算額
I 事業活動収支の部	
1 事業活動収入	
基本財産運用収入	336
特定資産運用収入	1,504
自主事業収入	381,688
受託事業収入	240,942
補助金等収入	83,371
寄付金収入	500
雑収入	3,980
事業活動収入計	712,321
2 事業活動支出	
事業費支出	662,821
管理費支出	71,685
事業活動支出計	734,506
事業活動収支差額	▲ 22,185

(単位:千円)

勘定科目	当初予算額
II 投資活動収支の部	
1 投資活動収入	
特定資産取崩収入	51,678
投資活動収入計	51,678
2 投資活動支出	
特定資産取得支出	27,500
固定資産取得支出	300
敷金・保証金支出	28
投資活動支出計	27,828
投資活動収支差額	23,850
III財務活動収支の部	
1 財務活動収入	
財務活動収入計	0
2 財務活動支出	
財務活動支出計	0
財務活動収支差額	0
IV予備費支出	5,000
当期収支差額	▲ 3,335
前期繰越収支差額	▲ 30,080
次期繰越収支差額	▲ 33,415

<平成28年度>

(単位:千円)

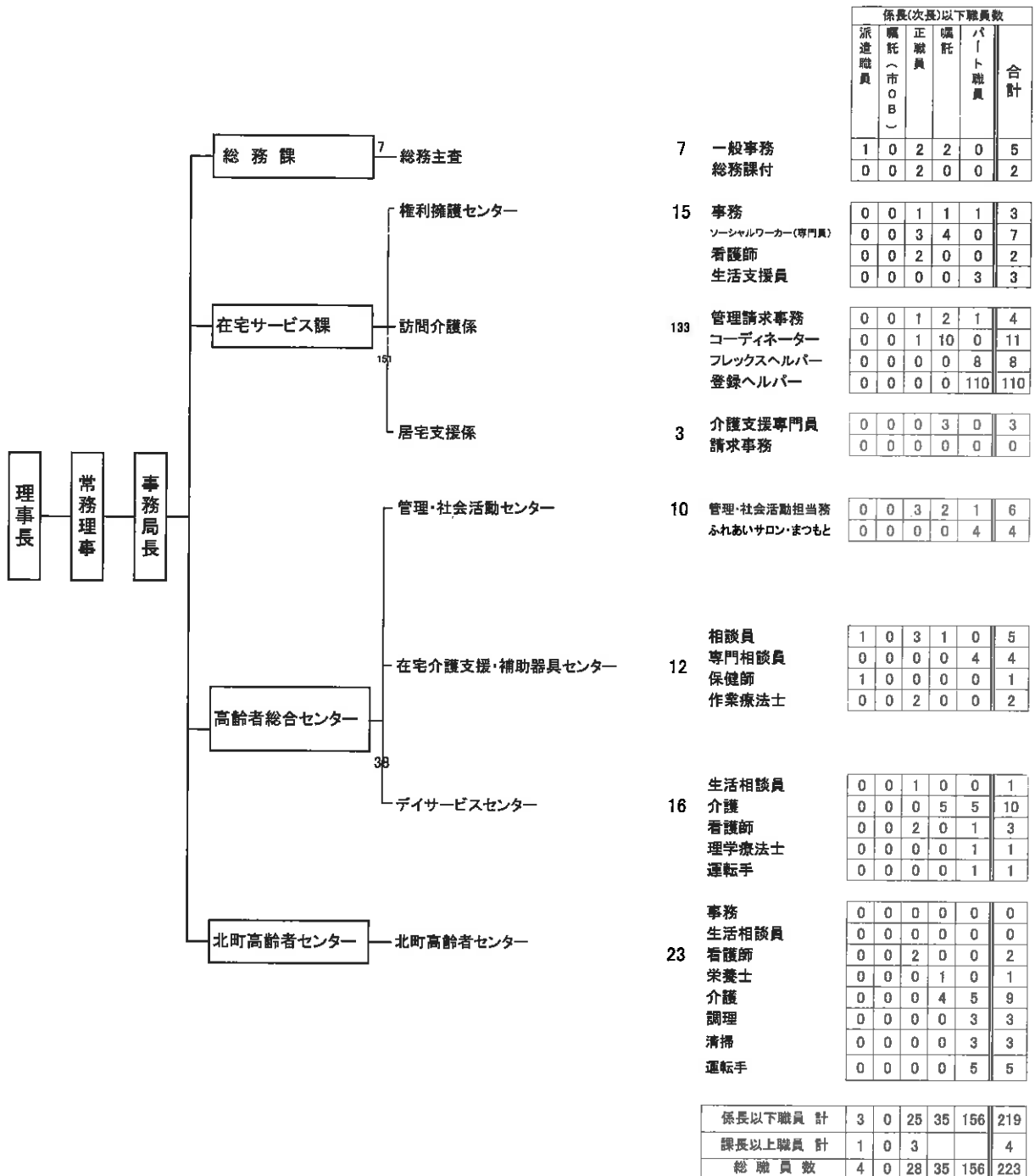
勘定科目	当初予算額
I 事業活動収支の部	
1 事業活動収入	
基本財産運用収入	168
特定資産運用収入	349
自主事業収入	388,114
受託事業収入	246,486
補助金等収入	77,769
寄付金収入	500
雑収入	4,275
事業活動収入計	717,661
2 事業活動支出	
事業費支出	670,322
管理費支出	71,531
事業活動支出計	741,853
事業活動収支差額	▲ 24,192

勘定科目	当初予算額
II 投資活動収支の部	
1 投資活動収入	
特定資産取崩収入	48,850
投資活動収入計	48,850
2 投資活動支出	
特定資産取得支出	21,018
固定資産取得支出	2,268
敷金・保証金支出	0
投資活動支出計	23,286
投資活動収支差額	25,564
III 財務活動収支の部	
1 財務活動収入	
財務活動収入計	0
2 財務活動支出	
財務活動支出計	0
財務活動収支差額	0
IV 予備費支出	5,000
当期収支差額	▲ 3,628
前期繰越収支差額	▲ 33,415
次期繰越収支差額	▲ 37,043



## 2 組織図

平成28年4月1日 現在



### 3 役員等

#### (1) 理事及び監事

平成28年4月1日現在

役職	氏名	兼職等	任期
理事長	萱場 和裕 (カヤバ カズヒロ)		自：平成28年4月1日 至：平成29年度のものに関する定時評議員会終結の日まで
理事	安達 高之 (アダチ タカシ)		自：平成27年6月12日 至：平成28年度のものに関する定時評議員会終結の日まで
理事	安藤 真洋 (アンドウ シンヨウ)	社会福祉法人 武蔵野 理事長	自：平成27年6月12日 至：平成28年度のものに関する定時評議員会終結の日まで
理事	大野 壽三枝 (オオノ スミエ)	弁護士	自：平成27年6月12日 至：平成28年度のものに関する定時評議員会終結の日まで
理事	黒竹 光弘 (クロタケ ミツヒロ)	社会福祉法人とらいふ 理事長	自：平成27年6月12日 至：平成28年度のものに関する定時評議員会終結の日まで
理事	福島 文昭 (フクシマ フミアキ)	武蔵野市参事	自：平成27年6月12日 至：平成28年度のものに関する定時評議員会終結の日まで
監事	五十嵐 利光 (イガラシ トシミツ)	(社福) 東京老人ホーム 常務理事 (ホーム長)	自：平成27年6月12日 至：平成28年度のものに関する定時評議員会終結の日まで
監事	安田 大 (ヤスダ ダイ)	税理士	自：平成27年6月12日 至：平成28年度のものに関する定時評議員会終結の日まで

#### (2) 評議員

平成28年4月1日現在

役職	氏名	兼職等	任期
評議員	鈴木 省悟 (スズキ セイゴ)	武蔵野市医師会 理事	自：平成25年4月1日 至：平成28年度のものに関する定時評議員会終結の日まで
評議員	水村 裕一 (ミズムラ ユウイチ)	武蔵野市歯科医師会 副会長	自：平成26年9月4日 至：平成29年度のものに関する定時評議員会終結の日まで
評議員	江幡 五郎 (エバタゴロウ)	(社福) 親の家 理事、施設長	自：平成25年4月1日 至：平成28年度のものに関する定時評議員会終結の日まで
評議員	岩岡 由美子 (イワオカ ユミコ)	武蔵野市民生児童委員協議会 第一地区副会長	自：平成25年4月1日 至：平成28年度のものに関する定時評議員会終結の日まで
評議員	渡部 敏夫 (ワタナベ トシオ)	(社福) 武蔵野市民社会福祉協議会 常務理事	自：平成26年6月19日 至：平成29年度のものに関する定時評議員会終結の日まで
評議員	竹内 啓博 (タケウチ ヒロヨシ)	公認会計士・税理士 竹内事務所代表	自：平成27年6月12日 至：平成30年度のものに関する定時評議員会終結の日まで

#### 4 公社財政の推移(各年度決算額)

(単位:円)

年度	科目	一般会計	公益目的事業会計	法人会計	総合計	当期収支差額
23	当期収入合計	839,766,406			839,766,406	△ 34,560,422
	当期支出合計	874,326,828			874,326,828	
24	当期収入合計	780,484,473			780,484,473	27,138,274
	当期支出合計	753,346,199			753,346,199	
25	当期収入合計		623,949,335	149,555,469	773,504,804	59,321,464
	当期支出合計		626,764,635	87,418,705	714,183,340	
26	当期収入合計		633,669,501	64,873,724	698,543,225	△ 5,451,486
	当期支出合計		628,087,216	75,907,495	703,994,711	
27	当期収入合計		773,617,662	47,354,623	820,972,285	133,066,346
	当期支出合計		623,572,578	64,333,361	687,905,939	

※平成25年度公益法人移行に伴い、会計区分を公益目的事業会計と法人会計とする。

#### 5 福祉公社のあゆみ

昭和55(1980)年3月	武蔵野市福祉公社設立(任意団体)
昭和56(1981)年4月	武蔵野市福祉公社事業開始(①有償在宅福祉サービス事業 ②福祉資金貸付事業)
昭和57(1982)年3月	創業1周年記念式典実施 有償在宅福祉サービス事業に緊急通報システムを導入 【緊急通報システムの開発と事業化】 福祉公社事務局移転:武蔵野市中町3丁目5番 福祉部分館内
昭和58(1983)年1月	第1回利用者新年会開催:福祉公社だより創刊 【武蔵野市福祉資金貸付条例改正(居住要件:1年以上在住)】
昭和59(1984)年4月	財産保全サービス事業開始 福祉公社課題検討プロジェクトチーム発足(福祉公社3名・市職員7名)
昭和60(1985)年4月	パソコン機器導入 栄養相談・医療相談開始 【全社協による福祉公社3年の評価研究調査結果発表】 福祉公社課題検討プロジェクトチーム報告書発表 機能回復訓練訪問ケア事業開始
昭和61(1986)年5月	5周年記念式典実施(福祉公社シンボルマーク制定)
昭和62(1987)年10月	【北町高齢者センター開設(全国初の単独デイサービスセンター)・武蔵野市立北町高齢者センター条例施行】 北町高齢者センター事業開始
昭和63(1988)年4月	高齢者・障害者トータルケア事業、高齢者緊急時入院医療費助成事業開始 高齢者総合相談事業開始
平成元(1989)年3月	【国の福祉関係三審議会合同企画分科会からの「今後の社会福祉のあり方について(意見具申)―健やかな長寿・福祉社会を実現するための提言―」に「地方公共団体が積極的に関与して設立された福祉サービス供給主体…については、一定の要件の下で公益法人化を図ることが考えられる」と明記される】 財団法人認可(福祉公社としては全国初)・市からの出捐金3億円を基本財産とする(主たる事務所所在地:武蔵野市中町3丁目5番16号)
平成元(1989)年5月	財団法人設立記念式典実施

	<p>【武蔵野市高齢者総合センター(仮称)構想検討プロジェクトチーム発足(市職員21名・翌年3月まで)】</p> <p>【高齢者住宅設備改善事業開始】</p> <p>生きがいと健康づくり推進事業受託</p> <p>①地域健康クラブ(4コミュニティセンター)</p> <p>②高齢者スポーツ教室(民間スポーツ施設利用)</p> <p>【国の「高齢者の生きがいと健康づくり推進事業」のモデル都市の指定を受ける(2年間)】</p>
平成2(1990)年3月	<p>【武蔵野市高齢者総合センター(仮称)構想検討報告書提出】</p> <p>北町高齢者センター運営を全面受託</p> <p>①コミュニティケアサロン</p> <p>②小規模サービスハウス</p> <p>地域健康クラブ、8コミュニティセンターに拡大</p>
平成3(1991)年4月	<p>地域健康クラブ、12コミュニティセンターに拡大</p> <p>【武蔵野グリーンパークプラザ(仮称)懇談会(地域代表等17名)及び高齢者情報サービス研究委員会(大学教授等6名)発足(共に翌年4月まで)】</p> <p>【武蔵野市高齢者総合センター(仮称)運営指針検討プロジェクトチーム発足(市職員等13名・翌年4月まで)】</p>
平成4(1992)年3月	<p>武蔵野市高齢者の生きがい健康づくり調査研究委員会報告書提出</p> <p>【武蔵野市高齢者総合センター(仮称)運営指針検討プロジェクトチーム報告書提出】</p> <p>地域健康クラブ、15コミュニティセンターに拡大</p> <p>【高齢者情報サービス研究委員会報告書提出】</p>
平成5(1993)年7月	<p>【武蔵野市立高齢者総合センター条例施行】</p> <p>【高齢者総合センター開設】</p> <p>高齢者総合センター事業開始</p> <p>1 受託事業</p> <p>①社会活動センター</p> <p>②在宅介護支援センター(補助器具センターを含む)</p> <p>③デイサービスセンター</p> <p>(管理事務所と在宅介護支援センターの一部は市の直営)</p> <p>2 自主事業</p> <p>高齢者総合相談事業・高齢者障害者トータルケア事業・高齢者緊急時入院医療費助成事業・生きがいと健康づくり推進事業を事務局から高齢者総合センターに移管</p> <p>福祉公社事務局移転:武蔵野市吉祥寺本町4丁目10番10号</p>
平成7(1995)年2月	ダイアナ妃(イギリス王室皇太子妃)北町高齢者センター訪問
平成8(1996)年4月	高齢者総合センターを全面受託:地域健康クラブ16コミュニティセンターに拡大
平成9(1997)年10月	<p>ホームヘルプセンター武蔵野事業開始(高齢者総合センター在宅介護支援センターよりホームヘルパーを移管)</p> <p>北町高齢者センター10周年記念式典実施</p>
平成10(1998)年5月	福祉公社介護保険制度対策委員会設置(公社職員11名)
平成12(2000)年2月	<p>福祉公社寄附行為の変更(事業内容に「介護保険法における居宅介護支援及び訪問介護等の事業」を追加)</p> <p>移送サービス(レモンキャブ)モデル事業開始</p> <p>【介護保険法施行:武蔵野市高齢者福祉総合条例・武蔵野市福祉サービス利用料条例施行:成年後見センター(仮称)調査研究会設置(武蔵野市・三鷹市・小金井市職員13名)】</p> <p>武蔵野市福祉公社指定居宅介護支援事業所・武蔵野市高齢者総合センター指定居宅介護支援事業所・武蔵野市福祉公社ホームヘルプセンター武蔵野指定居宅訪問介護事業所事業開始:地域福祉権利擁護事業を社会福祉協議会から福祉公社事務局に移管</p> <p>権利擁護事業開始:財産保全サービスを充実させる</p> <p>移送サービス(レモンキャブ)事業本格開始</p> <p>【成年後見センター(仮称)調査研究会設置報告書提出】</p>
平成13(2001)年1月	世代間交流事業「境南小学校ふれあいサロン」モデル事業開始

	<p>世代間交流事業「境南小学校ふれあいサロン」本格開始 法人後見開始 創立20周年記念式典実施</p>
平成14(2002)年4月	<p>地域福祉権利擁護事業基幹事業所受託 武蔵野市福祉公社課題検討委員会報告書提出 ケアマネジャー研修センター開設</p>
平成15(2003)年4月	<p>支援費制度による訪問介護事業開始 グループホーム調査研究委員会報告書 福祉公社寄附行為の変更(事業内容に「身体・知的障害者及び児童居宅介護事業」を追加) ホームページ開設(<a href="http://www.fukushikosha.jp/">http://www.fukushikosha.jp/</a>):情報提供開始</p>
平成16(2004)年6月	<p>低所得者等へのサービス調査研究委員会報告書</p>
平成17(2005)年4月	<p>指定管理者制度の導入 高齢者総合センター・高齢者総合センターデイサービスセンター・高齢者総合センター老人介護支援センター・北町高齢者センター・北町高齢者センターコミュニティケアサロン 事務局拡張工事・囲碁将棋室移転 高齢者地域交流施設「ふれあい まつもと」開設 組織改正(事務局事業部門を在宅サービス課に統合。常務理事が事務局長を兼務) ホームヘルパー2級養成講習会自主事業化 任意後見契約開始</p>
平成18(2006)年1月	<p>有償在宅福祉サービス事業検討委員会設置 地域包括支援センター(高齢者総合センター)開設 創立25周年記念功労者特別表彰(山本茂夫氏、仲村優一氏、山崎倫子氏) 【福祉三団体再編検討有識者会議設置】 福祉公社寄附行為の変更(権利擁護・成年後見事業等の追加) 有償在宅福祉サービス事業検討委員会報告書提出</p>
平成19(2007)年2月	<p>【福祉三団体再編検討有識者会議報告書提出】 【武蔵野市福祉保健部所管三団体組織運営改革協議会設置】 【福祉三団体改革基本方針策定】 武蔵野市福祉公社中・長期事業計画等検討委員会設置</p>
平成20(2008)年3月	<p>福祉公社寄附行為の変更(事業の追加) 移送サービス(レモンキャブ)事業を武蔵野市民社会福祉協議会へ移管 組織改正(在宅介護支援センターと補助器具センターを統合) 認知症高齢者見守り支援事業開始</p>
平成21(2009)年3月	<p>武蔵野市福祉公社中・長期事業計画提出 組織改正(在宅サービス係と権利擁護係(権利擁護センター)を統合し、後見係を設置。高齢者総合センター管理係と社会活動センター担当を統合し、管理・社会活動センター担当を設置)</p>
平成22(2010)年5月	<p>事務所移転検証委員会設置(8月まで)</p>
平成23(2011)年3月	<p>事務所移転(武蔵野市吉祥寺北町一丁目9番1号へ) 「市民シルバー助け合い事業」廃止。「啓発普及事業」へ一部統合。 「調査研究開発事業」廃止。「管理費」へ一部統合。</p>
平成23(2011)年4月	<p>「利用者等からの苦情への対応に関する規程」制定。</p>
平成24(2012)年3月	<p>武蔵野市福祉公社中・長期事業計画書(中間見直しによる改訂版)策定。 創立30周年記念誌発行。創業30周年記念功労者記念品・感謝状贈呈(協力員、ボランティア等)</p>
平成24(2012)年4月	<p>第1回評議員選定委員会開催(財団法人武蔵野市福祉公社における公益法人移行後の最初の評議員の選任について)。</p>
平成24(2012)年10月	<p>第1回苦情対応第三者委員会開催。利用者等からの苦情対応規程に定める第三者委員委嘱。</p>
平成24(2012)年11月	<p>平成24年11月6日付、東京都に公益認定申請を行う。</p>
平成25(2013)年3月	<p>平成25年3月25日付、東京都から公益財団法人の認定を受ける。</p>

平成25(2013)年4月	平成25年4月1日付、名称変更し、公益財団法人武蔵野市福祉公社へ移行。 武蔵野市から生活保護受給者金銭管理支援業務を受託。 福祉公社「羅針盤」刊行。
平成26(2014)年4月	震災時初動対応及び事業継続計画(BCP)策定。
平成26(2014)年6月	武蔵野市民社会福祉協議会と共同で、事務所として土地・社屋購入。
平成27(2015)年2月	定款の変更(対象利用者の追加)。 第二期中長期事業計画、財政健全化計画 策定。 情報システム更新。
平成27(2016)年7月	福祉公社及び市民社協の組織のあり方検討委員会を設置。
平成27(2016)年10月	組織改正(総務課管理係を廃止し、総務課へ変更。後見係を権利擁護センターへ名称変更。高齢者総合センター長を高齢者総合センター所長へ変更。総務課課長補佐を総務主査へ変更。後見係長を権利擁護センター長へ変更。管理・社会活動センター担当係長を管理・社会活動センター長へ変更。デイサービスセンター担当係長をデイサービスセンター長へ変更。北町高齢者センター担当係長を北町高齢者センター長へ変更。 【介護予防・日常生活支援総合事業が開始】

※【 】は武蔵野市等の関連施策。

## Ⅱ 有償在宅福祉サービス(福祉資金貸付)

### 1 市からの有償在宅サービス事業に対する運営費補助金の推移

(単位:千円)

年 度	予算額
23年度	24,500
24年度	4,500
25年度	4,500
26年度	4,500
27年度	4,500

### 2 利用者の推移

#### (1) 世帯類型別

年 度	世 帯 類 型			合 計	
	ひとり暮らし	夫婦姉妹等	同居(子供等)	世帯数	人 数
23年度	137	55	27	219	266
	62.6%	25.1%	12.3%	100.0%	
24年度	124	50	25	199	266
	62.3%	25.1%	12.6%	100.0%	
25年度	108	49	22	179	240
	60.3%	27.4%	12.3%	100.0%	
26年度	99	43	22	164	195
	60.4%	26.2%	13.4%	100.0%	
27年度	83	35	14	132	151
	62.9%	26.5%	10.6%	100.0%	

平均年齢:85.4歳 (男:85.4歳)(女:85.4歳)

人数:151人 (男:38人 25.1%)(女:113人 74.8%)

※平成28年4月1日現在。

#### (2) 支払別

(単位:世帯)

年 度	現 金	福祉資金	計
23年度	199	20	219
	89.4%	10.6%	100%
24年度	181	18	199
	90.9%	9.1%	100%
25年度	162	17	179
	90.5%	9.5%	100%
26年度	147	17	164
	89.6%	10.4%	100%
27年度	120	12	132
	90.9%	9.1%	100%

## (3) 転入世帯

年 度	23年度		24年度		25年度		26年度		27年度	
	世帯	人数	世帯	人数	世帯	人数	世帯	人数	世帯	人数
現 金	2	2	2	2	2	2	2	2	0	0
福 祉 資 金	0	0	0	0	0	0	0	0	0	0
合 計	2	2	2	2	2	2	2	2	0	0

## (4) 利用者異動状況

(単位:人)

年 度	23年度	24年度	25年度	26年度	27年度
開 始	43	25	22	13	0
解 約	45	51	45	35	44

## (5) 解約理由

年 度		23年度	24年度	25年度	26年度	27年度	
解 約 者 数		45	51	45	35	44	
(世 帯 数)		(31)	(41)	(35)	(25)	(22)	
解 約 理 由	死 亡	25	18	18	17	22	
	転 出	0	2	0	1	2	
	施設入所	6	4	4	6	2	
	入 院	2	0	1	1	1	
	サービス不要	12	27	22	10	17	
	サ ー ビ ス 不 要 の 内 訳	病状が安定し自立	0	1	1	0	0
		家族が対応	4	14	2	1	2
		夫婦の一方が死亡	0	0	0	0	0
		夫婦の一方が入院	0	0	0	0	0
		行政サービスに移行	1	1	0	0	0
		結婚	0	0	0	0	0
サービス提供不能		0	0	0	0	0	
サービス不適合		0	1	2	2	0	
内 法人後見等に移行	7	10	17	6	15		
内 法人後見等に移行	5	10	13	1	0		



### 3 サービスの状況

#### (1) 協力員登録状況

年度	登録人数			平均年齢	実活動人数
	女性	男性	計		
23	56	0	56	64.5	26
24	54	0	54	65.9	30
25	57	0	57	66.7	24
26	57	0	57	68.0	20
27	57	0	57	68.0	19

#### (2) 家事援助サービス(協力員・家政婦等による)

年度	延世帯数	金額 (円)
23	594	6,139,235
24	591	5,252,580
25	541	4,125,875
26	491	4,045,378
27	406	3,456,667

#### (3) 福祉資金サービス

(単位:円)

区分	生活費		医療費		住宅改良費		その他	
	件数	金額	件数	金額	件数	金額	件数	金額
23	68	20,750,000	19	9,800,589	9	2,425,280	22	2,949,367
24	53	14,250,000	9	1,026,123	5	2,350,812	19	3,129,562
25	53	12,620,000	8	1,152,139	8	2,865,125	15	2,922,598
26	52	11,400,000	4	206,246	5	1,323,016	13	3,331,560
27	43	8,570,000	8	2,861	5	1,323,016	13	4,078,451

## (4) サービス利用状況

サービス利用類型		現金利用 世帯	福祉資金 利用世帯	計	割合
平成 23 年度	1 基本サービスののみ	147	11	158	72.1%
	2 基本サービス+家事サービス	52	4	56	25.6%
	3 基本サービス+その他サービス	0	0	0	0.0%
	4 基本サービス+家事サービス+その他サービス	0	0	0	0.0%
	5 基本サービス+福祉資金	0	5	5	2.3%
	6 基本サービス+その他サービス+福祉資金	0	0	0	0.0%
	計	199	20	219	100.0%
平成 24 年度	1 基本サービスののみ	138	11	149	74.9%
	2 基本サービス+家事サービス	43	3	46	23.1%
	3 基本サービス+その他サービス	0	0	0	0.0%
	4 基本サービス+家事サービス+その他サービス	0	0	0	0.0%
	5 基本サービス+福祉資金	0	3	3	1.5%
	6 基本サービス+その他サービス+福祉資金	0	1	1	0.5%
	計	181	18	199	100.0%
平成 25 年度	1 基本サービスののみ	123	12	135	75.4%
	2 基本サービス+家事サービス	39	3	42	23.5%
	3 基本サービス+その他サービス	0	0	0	0.0%
	4 基本サービス+家事サービス+その他サービス	0	0	0	0.0%
	5 基本サービス+福祉資金	0	2	2	1.1%
	6 基本サービス+その他サービス+福祉資金	0	0	0	0.0%
	計	162	17	179	100.0%
平成 26 年度	1 基本サービスののみ	112	12	124	75.6%
	2 基本サービス+家事サービス	35	3	38	23.2%
	3 基本サービス+その他サービス	0	0	0	0.0%
	4 基本サービス+家事サービス+その他サービス	0	0	0	0.0%
	5 基本サービス+福祉資金	0	2	2	1.2%
	6 基本サービス+その他サービス+福祉資金	0	0	0	0.0%
	計	147	17	164	100.0%
平成 27 年度	1 基本サービスののみ	94	6	100	75.8%
	2 基本サービス+家事サービス	26	4	30	22.7%
	3 基本サービス+その他サービス	0	0	0	0.0%
	4 基本サービス+家事サービス+その他サービス	0	0	0	0.0%
	5 基本サービス+福祉資金	0	2	2	1.5%
	6 基本サービス+その他サービス+福祉資金	0	0	0	0.0%
	計	120	12	132	100.0%

## 4 福祉資金貸付状況

### (1) 年度別貸付金額

(単位:円)

年度	23年度	24年度	25年度	26年度	27年度
世帯数	20	18	17	17	16
貸付金額	38,739,011	23,237,167	21,887,277	18,611,954	18,689,798
返済金額(元金)	56,057,985	109,077,800	21,719,995	0	0
実質貸付金額	▲ 17,318,974	▲ 85,840,633	167,282	18,611,954	18,689,798

※件数は、各年度末の契約件数。

※平成26年度末までの通算契約件数は119件。

### (2) 年度別返済金額

(単位:円)

年度	23年度	24年度	25年度	26年度	27年度
貸付元金	56,057,985	109,077,800	21,719,995	0	0
利子額	10,857,572	25,031,669	7,877,157	0	0
遅延損害金	0	9,377,516	0	0	0
返済金総額	66,915,557	143,486,985	29,597,152	0	0

### (3) 貸付限度額分類

年度	23年度	24年度	25年度	26年度	27年度
1千万未満	1	0	0	0	0
1千万円台	1	1	1	1	1
2千万円台	3	3	3	3	3
3千万円台	1	1	2	2	1
4千万円台	7	7	5	5	5
5千万円台	3	3	3	3	3
6千万円台	0	0	0	0	0
7千万円台	0	0	0	0	0
8千万円台	0	0	0	0	0
9千万円台	1	0	0	0	0
1億円台	3	3	3	3	3
計	20	18	17	17	16

※年度末の契約者の件数。

## 5 居宅介護支援事業

(単位:人)

年 度	23年度	24年度	25年度	26年度	27年度
介護保険報酬 請求人数(介護)	973	903	905	1,107	1,130
介護保険報酬 請求人数(予防)	242	197	185	147	137
介護予防・ 日常生活支援総合事業					11

## 6 権利擁護事業

### (1) 利用状況

(単位:件数)

年 度	23年度	24年度	25年度	26年度	27年度
契約件数	46	34	30	35	0
終了件数	30	34	30	20	28
年度末件数	158	158	158	173	145

### (2) 金銭管理件数

(単位:件数)

年 度	23年度	24年度	25年度	26年度	27年度
件 数	4,318	4,654	4,469	4,721	6,183

### (3) 相談件数

(単位:件数)

年 度	23年度	24年度	25年度	26年度	27年度
成年後見	81	85	84	64	47
権利擁護	59	37	46	69	100
その他	25	15	7	12	11
合 計	165	137	137	145	158

### (4) 権利擁護レスキュー

年 度	23年度	24年度	25年度	26年度	27年度
件 数					5

## 7 成年後見事業

### (1) 法定後見

(単位:人)

年 度	23年度	24年度	25年度	26年度	27年度
成年後見	8	8	19	11	15
保佐	2	1	1	0	0
補助	0	0	0	0	0
後見監督	2	2	3	0	0
年度計	12	11	23	11	15
受任	71	82	105	116	131
終了	3	5	8	9	7
終了累計	26	31	39	48	57
年度末受任数	45	51	66	68	74

## (2) 任意後見

(単位:人)

年 度	23年度	24年度	25年度	26年度	27年度
契約締結	0	0	0	0	0
解約または契約者死亡	0	0	0	1	0
現契約者	6	6	6	5	5
監督人選任	0	0	0	0	0
監督人退任	0	0	0	0	0

## 8 地域福祉権利擁護事業

(単位:件数)

年 度	23年度	24年度	25年度	26年度	27年度
契約件数	0	0	0	0	9
解約件数	0	0	0	0	1
年度末件数	2	2	2	2	10

## 9 生活保護受給者金銭管理支援業務

(単位:件数)

年 度	23年度	24年度	25年度	26年度	27年度
契約件数	—	—	13	12	7
解約件数	—	—	2	※6	3
年度末件数	—	—	11	17	21

※平成25年4月より受託開始

※H25契約のみで実績なし1名含む

## 10 つながりサポート事業

年 度	23年度	24年度	25年度	26年度	27年度
世帯	—	—	—	—	17
人数	—	—	—	—	22

## 11 生活困窮者自立相談支援事業

年 度	23年度	24年度	25年度	26年度	27年度
利用申請	—	—	—	—	65
支援者延べ数	—	—	—	—	200

## 12 住居確保給付金事業

年 度	23年度	24年度	25年度	26年度	27年度
申請者数	—	—	—	—	18
述べ申請者数	—	—	—	—	55
就職者数	—	—	—	—	9

### Ⅲ 北町高齢者センター

#### 1 デイサービス利用状況

年 度	23	24	25	26	27
実施日数	295	293	293	293	294
利用延人数	7,481	7,314	7,193	7,118	7,278
月平均利用延人数	623	610	599	593	607

#### 2 利用内容

(単位:件数)

年 度	23	24	25	26	27
生活相談	0	0	0	0	0
健康相談チェック	6,287	5,983	5,476	4,997	6,651
ランチクラブ	7,435	7,153	7,035	6,726	7,200
養 護	396	298	347	400	619
送 迎	6,472	6,354	6,449	6,235	6,757
プログラム・趣味	7,046	6,784	6,658	6,309	6,585
失禁・排泄介助	6,964	4,565	7,571	7,034	8,153

## IV 高齢者総合相談

### 1 一般相談

(単位:件数)

区分 \ 年度	23	24	25	26	27
老人保健施設	3	1	0	0	0
特別養護老人ホーム	0	1	0	0	0
有料老人ホーム	4	4	2	2	2
ホームヘルプ	0	0	1	0	1
食事サービス	0	1	0	0	0
有償在宅サービス・リバースモーゲージ	156	79	37	22	9
介護保険サービス	4	4	11	10	3
デイサービス	0	0	0	0	0
その他	48	38	34	23	26
合計	215	128	85	57	41

### 2 専門相談

(単位:件数)

区分 \ 年度	23	24	25	26	27
法律	33	30	29	27	26
合計	33	30	29	27	26

## V 高齢者総合センター

### 1 高齢者総合センター利用者数

(単位:人)

地区	町名	年度				
		23	24	25	26	27
東部	吉祥寺東町	3,291	2,942	3,139	3,290	3,379
	吉祥寺南町	3,013	2,743	3,158	3,019	3,235
	吉祥寺本町	3,677	2,947	3,911	3,535	3,902
	御殿山	857	920	847	872	767
	吉祥寺北町	7,926	8,450	10,635	10,288	10,035
	中町	5,376	5,420	6,051	6,130	5,994
中部	西久保	8,575	7,823	8,061	7,907	9,015
	緑町	11,147	11,016	12,220	11,962	12,908
	八幡町	3,263	3,261	4,016	3,539	3,796
	関前	3,405	3,592	4,056	3,766	3,908
	桜堤	2,276	2,402	2,276	2,203	2,204
西部	境	3,416	3,749	3,961	3,292	3,196
	境南町	3,174	3,057	2,840	3,023	3,098
その他		6,175	7,021	7,982	10,380	9,095
年間利用者数		65,571	65,343	73,153	73,206	74,532
月平均利用者数		5,464	5,445	6,096	6,101	6,211

※ その他欄はデイサービスボランティア、各種行事参加者、自主グループ等の人数。

※ 境南小ふれあいサロンとふれあいまつもとの利用者を含む。



## 2 社会活動事業実施状況

### 【趣味の集い(年間講座)】

講座名	23		24		25		26		27	
	回数	延べ参加者数	回数	延べ参加者数	回数	延べ参加者数	回数	延べ参加者数	回数	延べ参加者数
書道	23	565	22	513	23	599	22	584	22	649
茶道	23	408	23	463	23	311	23	351	20	337
煎茶道	22	369	23	305	22	314	22	295	23	293
俳句	-	-	-	-	-	-	-	-	-	-
おしゃれ小物	-	-	-	-	-	-	-	-	-	-
おしゃれソーイング	23	399	22	371	21	444	23	500	43	288
季節の折り紙	23	469	23	458	23	786	20	558	21	499
デッサン・水彩	86	1,366	44	697	43	640	44	639	43	717
バイオリン	44	1,181	44	1,493	44	1,676	44	1,717	44	1765
パステル画	44	719	44	708	44	589	44	538	43	584
マジック	23	384	23	408	23	411	22	419	22	396
朗読	23	638	23	648	-	-	-	-	-	-
篆刻	12	121	-	-	-	-	-	-	-	-
ギター入門	-	-	22	386	20	390	21	387	21	360
油絵	-	-	44	547	44	797	41	536	41	593
ガーデニング	-	-	21	202	12	215	12	147	12	197
川柳	-	-	12	148	12	186	12	158	12	139
社交ダンス	-	-	-	-	20	487	20	433	20	305
合計	346	6,619	390	7,347	374	7,845	370	7,262	387	7,122

※平成26年度から「折り紙」は「季節の折り紙」に名称変更。

### 【趣味の集い(自由入会講座)】

講座名	23		24		25		26		27	
	回数	延べ参加者数	回数	延べ参加者数	回数	延べ参加者数	回数	延べ参加者数	回数	延べ参加者数
民謡	-	-	-	-	-	-	-	-	-	-
民踊	-	-	-	-	-	-	-	-	-	-
詩吟	22	236	-	-	-	-	-	-	-	-
コーラス	20	603	-	-	20	1,611	23	2,114	23	2,233
社交ダンス	21	487	-	-	-	-	-	-	-	-
気楽に動こう	44	1,106	43	1,143	44	1,556	44	1,663	44	1,767
カラオケの日	21	449	22	538	20	552	22	557	20	509
いこいの日	22	578	22	586	22	526	21	435	22	374
パワーアップ体操	44	1,468	44	1,602	44	1,658	44	1,871	41	2,050
楽しく歌おう日本の歌	-	-	23	1,673	-	-	-	-	-	-
合計	194	4,927	154	5,542	150	5,903	154	6,640	150	6,933

※平成25年度から「楽しく歌おう日本の歌」は短期講座に移行。

【短期講座(趣味の集い)】

講座名	23		24		25		26		27	
	回数	延べ参加者数	回数	延べ参加者数	回数	延べ参加者数	回数	延べ参加者数	回数	延べ参加者数
水墨画	20	283	20	325	20	355	20	310	20	433
デジタルカメラ入門	-	-	-	-	-	-	-	-	-	-
ジャズダンス	35	1,263	36	1,433	40	1,693	39	1,642	40	1,784
陶芸	40	905	40	893	40	916	40	916	39	886
実用書道	20	351	20	357	20	316	20	371	20	449
囲碁入門	36	1,647	36	1,037	36	946	36	974	36	831
ミニ園芸	12	187	-	-	-	-	-	-	-	-
コカリナ	20	236	10	63	-	-	-	-	-	-
墨で遊ぶ創作書道	20	240	20	226	20	297	20	293	20	354
楽しく歌おう日本の歌	4	319	-	-	20	1,267	20	1,245	20	1,120
ギター	18	309	-	-	-	-	-	-	-	-
社交ダンス	-	-	20	366	-	-	-	-	-	-
フラダンス	-	-	20	273	20	452	20	446	20	407
合計	225	5,740	222	4,973	216	6,242	215	6,197	215	6,264

※平成25年度から「社交ダンス」は年間講座に移行。

【短期講座(歌の講座)】

講座名	23		24		25		26		27	
	回数	延べ参加者数	回数	延べ参加者数	回数	延べ参加者数	回数	延べ参加者数	回数	延べ参加者数
やさしいシャンソン	24	1,242	24	1,265	24	1,378	24	1,310	24	1,705
ボーカル入門	24	1,116	24	1,347	24	1,347	24	1,297	24	1,292
世界の歌	24	1,352	24	1,532	24	1,627	24	1,568	24	1,563
合計	72	3,710	72	4,144	72	4,352	72	4,175	72	4,560

【短期講座(特別短期講座)】

講座名	23		24		25		26		27	
	回数	延べ参加者数	回数	延べ参加者数	回数	延べ参加者数	回数	延べ参加者数	回数	延べ参加者数
ハイキング入門	4	81	4	74	4	58	4	67	4	64
楽しいウォーキング	18	258	5	91	5	51	5	104	5	107
パソコン教室(初心者)	8	157	10	194	10	190	10	181	10	183
羊毛で作るカラフルマット	8	107	4	55	4	29	-	-	4	56
羊毛で作るブローチ	-	-	4	53	4	53	-	-	-	-
風景画	-	-	10	127	8	71	10	126	10	97
編み物	-	-	6	49	12	118	12	159	12	188
楽しく写真を撮る教室	-	-	-	-	12	154	6	65	6	23
昭和歌謡を歌いましょう	-	-	-	-	4	129	-	-	-	-
懐かしのミュージカルナンバーを楽しむ	-	-	-	-	-	-	10	390	10	435
合計	38	603	43	643	47	570	57	740	61	1,153

【ふれあいまつもと開催講座】

講座名	23		24		25		26		27	
	回数	延べ参加者数	回数	延べ参加者数	回数	延べ参加者数	回数	延べ参加者数	回数	延べ参加者数
ふれあいまつもと パソコン教室	-	-	-	-	-	-	-	-	-	-
ふれあいまつもと ビーズ	6	27	-	-	-	-	-	-	-	-
ふれあいまつもと 押し絵・木目込み人形	-	-	-	-	-	-	-	-	-	-
ふれあいまつもと 絵手紙	-	-	6	54	-	-	6	53	6	28
ふれあいまつもと 布ぞうり	-	-	-	-	6	71	-	-	-	-
合計	6	27	6	54	6	71	6	53	6	28

【健康講座】

講座名	23		24		25		26		27	
	回数	延べ参加者数	回数	延べ参加者数	回数	延べ参加者数	回数	延べ参加者数	回数	延べ参加者数
心とからだの健康講座	29	719	29	672	29	610	29	487	28	430

【体操講座】

講座名	23		24		25		26		27	
	回数	延べ参加者数	回数	延べ参加者数	回数	延べ参加者数	回数	延べ参加者数	回数	延べ参加者数
ときめきムーブメント	82	2,385	82	2,660	80	2,623	80	2,070	82	2397
太極拳	43	1,535	84	2,478	80	2,467	80	2,120	92	1758
ヨガ	88	4,369	88	3,580	88	3,390	86	3,138	86	3773
レッツトレーニング	44	2,370	44	2,365	43	2,516	39	1,970	44	2027
健康体操	44	2,080	44	2,004	44	1,768	44	2,008	43	1905
ラージボール卓球	45	824	44	1,022	44	1,212	44	778	44	919
合計	346	13,563	386	14,109	379	13,976	373	12,084	391	12,779

【マッサージ】

区分	23		24		25		26		27	
	回数	延べ参加者数	回数	延べ参加者数	回数	延べ参加者数	回数	延べ参加者数	回数	延べ参加者数
マッサージ	24	470	24	557	24	502	24	456	24	422

【年間行事】

行事名	23		24		25		26		27	
	回数	延べ参加者数	回数	延べ参加者数	回数	延べ参加者数	回数	延べ参加者数	回数	延べ参加者数
囲碁・将棋大会	4	199	4	180	4	187	4	180	4	185
文化祭(発表・展示)	3	1,399	3	1,649	4	1,427	4	1,476	4	1,616
浪曲と演歌を楽しむ会	2	123	2	118	2	86	1	44	1	34
カラオケ 初心者講習会	1	68	1	85	1	65	1	24	1	56
コンサート(春・秋)	2	251	2	255	2	239	2	275	2	355
講演会							1	109		
敬老の日の催し	1	93	1	95	1	58	1	110	1	91
コミュニティカフェ							1	139	1	293
児童との交流会	1	188	1	200	2	336	2	334	2	334
合計	14	2,321	14	2,582	16	2,398	17	2,691	16	2,964

【コーナー利用】

コーナー	年度 23		24		25		26		27	
	回数	延べ参加者数	回数	延べ参加者数	回数	延べ参加者数	回数	延べ参加者数	回数	延べ参加者数
囲碁・将棋	245	10,923	247	7,788	245	8,688	246	9,042	245	10,474
パソコン	245	1,779	247	1,928	245	1,826	246	1,907	245	1,629
合計	490	12,702	494	9,716	490	10,514	492	10,949	490	12,103

【ふれあいまつもと】

講座名	年度 23		24		25		26		27	
	回数	延べ参加者数	回数	延べ参加者数	回数	延べ参加者数	回数	延べ参加者数	回数	延べ参加者数
囲碁・将棋	244	2,466	245	3,200	244	3,445	244	3,734	243	3,239

【世代間交流事業】

講座名	年度 23		24		25		26		27	
	回数	延べ参加者数	回数	延べ参加者数	回数	延べ参加者数	回数	延べ参加者数	回数	延べ参加者数
水墨画	37	657	39	753	40	802	39	778	38	790
わくわくストレッチ	37	617	36	619	37	606	37	620	36	702
ガーデニング	37	476	39	593	38	648	35	586	36	591
合計	111	1,750	114	1,965	115	2,056	111	1,984	110	2,083

【自主グループ支援活動】 ※平成25年7月より開始

	23	24	25	26	27
登録団体			12	13	12
延べ利用団体			53	156	144
延べ利用者数			408	1,548	1,399

【地域健康クラブ】

年度	回数	会場数	平均年齢	延べ参加者数
23	42	21	77.5	32,552
24	41	21	77.8	31,215
25	41	21	78.0	32,019
26	42	21	78.0	33,144
27	41	21	78.2	33,824

### 3 在宅介護支援センター事業実施状況

(1)相談件数

相談区分	24年度			25年度			26年度			27年度		
	センター分	その他	合計	センター分	その他	合計	センター分	その他	合計	センター分	その他	合計
介護保険施設	78	0	78	183	5	188	149	2	151	187	18	205
養護老人ホーム	15	0	15	11	1	12	2	0	2	9	2	11
軽費老人ホーム・ケアハウス	7	0	7	5	0	5	6	0	6	3	1	4
有料老人ホーム	48	0	48	-	-	-						
老人保健施設・リハビリ・療養型	145	2	147	-	-	-						
グループホーム	8	0	8	-	-	-						
ホームヘルプ	830	13	843	626	45	671	876	7	883	563	55	618
認知症見守りサービス	-	-	-	59	0	59	110	0	110	58	0	58
デイサービス	471	8	479	430	30	460	540	1	541	347	48	395
ショートステイ	83	0	83	147	6	153	189	1	190	88	30	118
食事サービス	181	2	183	155	2	157	172	2	174	105	0	105
福祉用具	383	14	397	369	21	390	423	6	429	312	55	367
住宅改善	227	7	234	208	9	217	245	3	248	124	21	145
入浴サービス	14	2	16	5	1	6	13	0	13	5	3	8
リハビリテーション(デイケア含む)	-	-	-	92	8	100	235	1	236	153	8	161
緊急通報システム	65	4	69	22	2	24	57	1	58	21	4	25
家具転倒防止	12	0	12	1	0	1	0	0	0	0	0	0
火災安全システム ガス利用状況お知らせサービス	41	0	41	5	0	5	3	0	3	7	0	7
福祉電話	7	0	7	3	0	3	1	0	1	1	0	1
徘徊探索	4	0	4	1	0	1	9	0	9	10	1	11
介護用品支給	8	2	10	12	0	12	10	0	10	5	1	6
理美容サービス	-	-	-	3	0	3	6	0	6	2	1	3
寝具乾燥	10	0	10	6	0	6	4	3	7	3	0	3
移送サービス	64	1	65	5	0	5	26	0	26	17	0	17
テンミリオンハウス	9	0	9	12	0	12	12	0	12	8	0	8
歯科検診・口腔ケアに関する相談	7	0	7	4	0	4	10	0	10	3	1	4
介護保険に関する相談	2,065	72	2,137	1,861	145	2,006	2,222	39	2,261	1,950	94	2,044
虐待に関する相談	12	4	16	51	1	52	30	4	34	28	1	29
認知症・精神に関する相談	805	17	822	789	42	831	962	27	989	713	46	759
保健・医療に関する相談	1,365	6	1,371	624	17	641	1,164	7	1,171	885	37	922
障害者施策に関する相談	23	0	23	15	0	15	40	1	41	6	18	24
介護予防	4	0	4	13	0	13	36	0	36	42	0	42
住まい	32	2	34	35	3	38	38	2	40	50	3	53
年金・経済的事項	61	0	61	68	4	72	81	0	81	122	2	124
家庭的事項	278	1	279	335	3	338	593	5	598	337	6	343
権利擁護	75	2	77	55	3	58	173	1	174	112	0	112
介護サービスに関する苦情	106	0	106	39	3	42	57	0	57	31	0	31
日常生活支援サービスに関する苦情	24	0	24	2	0	2	5	1	6	9	3	12
高齢者安心コール事業							96	2	98	15	7	22
安否確認							81	5	86	113	3	116
その他	368	21	389	313	25	338	417	34	451	365	26	391
合計	7,935	180	8,115	6,564	376	6,940	9,093	155	9,248	6,809	495	7,304

※平成25年分より相談区分について有料老人ホーム・老人保健施設・グループホーム等は、介護保険施設に集約する。

※平成26年分より新たに高齢者安心コール事業と安否確認の相談区分が増えた。

(2)訪問件数

年 度	24	25	26	27
訪 問 延 件 数	1,898	1,711	1,887	2,005
1 人 当 たり 平 均 件 数	271	244	269	286

(3)居宅介護支援事業

年 度	24	25	26	27
介 護 保 険 報 酬 請 求 人 数	347	285	273	296
要 介 護 認 定 調 査 人 数	845	765	795	761

※H23.4.1申請分から、認定有効期間の見直しが行われた。

区分変更申請の有効認定期間が、6ヶ月→12ヶ月。

H23.12.1更新申請で、今回「認知機能の低下」により要介護1になった場合、従来の認定有効期間12ヶ月→24ヶ月に延長となったので、認定調査数が減少している。

#### 4 補助器具センター

##### (1) 日常生活用具貸与状況

(単位:件数)

区分		年度				
		23	24	25	26	27
特	殊 寝 台	0	0	0	0	6
特	殊 寝 台 付 属 品	0	0	0	0	18
車	い す	0	0	0	0	0
車	い す 付 属 品	0	0	0	0	0
褥	瘡 予 防 用 具	0	0	0	0	0
ス	ロ ー プ	0	0	0	0	0
体	位 変 換 器	0	0	0	0	0
移	動 用 リ フ ト	0	0	0	0	0
合 計 (延件数)		0	0	0	0	24

※1ヶ月に貸与した件数を基に算出している(例えば同一の方がベッドを6ヶ月利用した場合は「6」)。

貸与対象者は、60～64歳の介護保険対象外の方であるが、平成17年以降末期がんが介護保険の対象となったため、対象者の幅が狭まり、利用者が減った。

##### (2) 住宅改善実施状況

(単位:件数)

区分		年度				
		23	24	25	26	27
基	本 工 事	0	1	1	1	1
浴	槽 取 替	1	2	2	0	0
玄	関 等 改 造	2	0	0	0	0
流	し ・ 洗 面 取 替	0	0	0	0	0
便	器 洋 式 化	2	1	1	0	0
居	室 改 造	0	1	1	0	0
合 計 (延件数)		5	5	5	1	1

##### (3) 年間訪問件数

区分			年度				
			23	24	25	26	27
訪 問	住 宅 改 修	介護保険	468	421	526	517	421
		市単独事業	18	17	19	5	8
		その他	120	89	131	90	72
	補 助 器 具		525	509	509	454	423
	リハビリ		105	88	96	50	69
	そ の 他		198	190	197	110	103
合 計			1,434	1,314	1,478	1,226	1,096
実訪問件数			685	624	708	635	535
新規ケース数(再掲)			409	397	435	447	348

## (4)年間相談件数

区分		年度	23	24	25	26	27
相談	住宅改善	介護保険	1,231	1,035	1,009	932	849
		市単独事業	38	40	13	4	3
		その他	159	120	106	47	68
	補助器具		1,721	1,427	1,295	1007	965
	リハビリ		155	138	106	59	35
	その他		347	281	231	80	148
合計			3,651	3,041	2,760	2,129	2,068
業者対応			222	143	101	133	156
研修会	研修参加		23	22	34	22	25
	講師派遣		14	8	14	16	15
	研修会開催		0	0	2	0	3

## (5)介護保険住宅改修申請審査実施状況

年度	審査回数(回)	件数(件)
23	143	496
24	137	462
25	141	505
26	130	508
27	115	508

## 5 デイサービスセンター

## (1)デイサービス利用状況

年度	23	24	25	26	27
実施日数	295	294	294	295	294
利用延人数	8,314	8,713	9,124	8,799	9,211
月平均利用延人数	693	726	760	733	768

## (2)利用内容

年度	23	24	25	26	27
デイサービス	3,358	4,180	3,330	3,917	4,531
認知症デイサービス	4,956	4,533	5,794	4,882	4,680
生活指導・相談	8,314	8,713	9,124	8,799	9,211
健康チェック等	8,314	8,713	9,124	8,799	9,211
給食	8,095	8,479	8,954	8,722	9,074
送迎	7,794	8,066	8,433	8,179	8,952
プログラム・趣味活動	14,615	14,606	17,086	16,235	20,495
入浴サービス	2,324	2,873	3,010	3,252	3,377
配食サービス	2,769	3,304	3,312	2,689	1,817
機能訓練	803	5,803	6,285	7,298	907



## Ⅶ ホームヘルプセンター武蔵野

### 1 訪問介護事業(一部受託事業)

#### (1) 登録ホームヘルパー数

(単位:人)

年 度	23	24	25	26	27
ホームヘルパー数	120	116	110	107	113

#### (2-1) 介護保険事業(訪問介護)

年 度	23	24	25	26	27
延派遣世帯数	2,083	2,125	2,210	2,251	2,064
延 回 数	28,915	26,355	30,983	30,178	28,989
延 時 間 数	36,433.0	30,778.5	30,964.0	29,660.0	28,699.75

#### (2-2) 介護保険事業(介護予防訪問介護)

年 度	23	24	25	26	27
延派遣世帯数	751	720	492	356	249
延 回 数	4,350	3,801	2,678	1,813	1,350
延 時 間 数	5,809.0	4,048.5	2,442.0	1,562.0	941.25

#### (2-3) 介護保険事業(介護予防・日常生活支援総合事業)

年 度	23	24	25	26	27
延派遣世帯数					50
延 回 数					190
延 時 間 数					134.25

#### (3) 自費利用ホームヘルパー派遣事業

年 度	23	24	25	26	27
延派遣世帯数	452	377	513	576	672
延 回 数	2,107	1,218	1,744	1,904	2,414
延 時 間 数	2,765.5	1,216.0	1,590.0	1,797.0	2,585.75

#### (4) 障害者総合支援法

年 度	23	24	25	26	27
延派遣世帯数	271	329	305	305	345
延 回 数	2,587	3,160	2,566	2,504	3,114
延 時 間 数	3,337.0	3,783.0	3,570.75	3,195.00	3,451.0

#### (5) 武蔵野市移動介護支援事業

年 度	23	24	25	26	27
延派遣世帯数	44	38	52	69	51
延 回 数	149	133	207	234	191
延 時 間 数	394.0	328.0	577.0	577.0	417.5

#### (6) 難病者ヘルパー派遣(受託事業)

年 度	23	24	25	26	27
延派遣世帯数	12	14	-	-	-
延 回 数	44	67	-	-	-
延 時 間 数	87.0	112.5	-	-	-

法改正により平成24年度で終了。

## (7) 生活支援ホームヘルパー派遣(受託事業)

年 度	23	24	25	26	27
延派遣世帯数	945	897	782	648	483
延 回 数	4,649	4,006	3,984	3,183	2,456
延 時 間 数	5,652.5	5,070.0	4,085.0	3,293.0	2,525.5

## (8) 認知症高齢者見守り事業(受託事業) ※平成20年度から

年 度	23	24	25	26	27
延派遣世帯数	353	323	310	552	770
延 回 数	1,930	1,666	1,691	3,094	4,019
延 時 間 数	2,856.0	2,824.0	2,349.0	3,293.0	5,290.5

## 2 ホームヘルパー養成講習会実施状況

(単位:人)

年 度	23	24	25	26	27
講習会修了者数	23	24	-	22	24

※平成25年度は応募者が最少開講人数に満たなかったため開催せず。

## Ⅷ 啓発普及事業

### 1 広報紙等発行

羅針盤	毎月10日発行	福祉公社
福祉公社だより	毎月15日発行	在宅サービス課(権利擁護センター)
ふれあい	年4回発行	高齢者総合センター

### 2 啓発普及講演会等

#### ①講師派遣等

・市民のためのおいじたく講座等、隔月の定期開催に加え、各コミセン等で市民団体、地域社協等の要請で開催し、権利擁護事業、成年後見制度、公社事業等を有機的に説明。

平成23年度 16回 359名 受講

平成24年度 14回 290名 受講

平成25年度 38回 633名 受講

平成26年度 33回 332名 受講

平成27年度 26回 118名 受講

#### ②おいじたく・成年後見等相談会

・隔月に、市民会館・高齢者総合センター等で、金銭管理、成年後見、遺言、虐待等の個別相談会を開催。

平成23年度 7回 計33名 利用

平成24年度 6回 計20名 利用

平成25年度 4回 計14名 利用

平成26年度 3回 計16名 利用

平成27年度 3回 計11名 利用

### 3 協力員懇談会

平成23年度	平成23年6月20日	本部事務所1階	12人
	平成23年6月21日	本部事務所1階	6人
	平成24年3月27日	第一ホテル	20人
平成24年度	平成24年8月27日	本部事務所1階	12人
	平成24年8月28日	本部事務所1階	11人
平成25年度	平成25年9月19日	本部事務所1階	9人
	平成25年9月24日	本部事務所1階	11人
	平成26年3月19日	本部事務所1階	8人
平成26年度	平成27年1月20日	本部事務所1階	11人
平成27年度	実績なし		

## IX 職員研修

### 1 外部講師による研修会

平成23年度	
情報セキュリティ研修(コンプライアンス研修)	
日時	平成23年6月23日(木) 18:00~19:30
場所	高齢者総合センター 5階 ホール
講師	武蔵野市情報管理課長 樋爪 泰平 氏
参加者	43名
認知症および境界型の精神障害について	
日時	平成23年7月29日(金) 18:00~20:00
場所	高齢者総合センター 3階 講義室
講師	成仁病院顧問 春日 武彦 氏
参加者	47名
スキルアップ研修(感情労働に関わるメンタルマネジメント)	
日時	平成23年10月3日(月) 18:00~19:30
場所	高齢者総合センター 3階 講義室
講師	ケアタウン総合研究所 所長 高室 成幸 氏
参加者	40名
三団体合同研修 (武蔵野市の地域福祉の歴史~健康福祉総合計画中間まとめについて~)	
日時	平成23年12月5日(月) 18:15~20:15
場所	武蔵野市役所 811会議室
講師	武蔵野市健康福祉総合計画策定委員会副委員長 熊田 博喜 氏
参加者	126名(うち福祉公社31名のほか社協、法人武蔵野、市職員)

平成24年度	
知的障害者の特性と身上配慮研修	
日時	平成24年6月22日(金) 18:00~19:30
場所	障害者総合センター
講師	(社福)武蔵野 生活リハビリサポートすばる 施設長 後藤 明宏 氏
参加者	48名
交通安全研修「通勤途上・業務中における個人と企業の責任について」	
日時	平成24年9月6日(木) 18:00~19:30
場所	高齢者総合センター 3階 講義室
講師	(株)インターリスク総研 田中 晴夫 氏
参加者	34名
タクティール研修	
日時	平成24年10月10日(水) 18:00~19:30
場所	高齢者総合センター 5階 ホール
講師	(株)日本スウェーデン福祉研究所 原 智代 氏
参加者	30名
福祉三団体合同研修	
日時	平成25年2月25日(月) 18:00~20:00
場所	武蔵野市役所 西棟 8階 811会議室
講師	コミュニケーションアカデミー 山口 ひとみ 氏
参加者	25名

平成25年度	
武蔵野市における地域包括ケアの展望と福祉公社に期待すること	
日時	平成25年8月2日 18:00～19:00
場所	高齢者総合センター 3階 ホール
講師	武蔵野市健康福祉部長 笹井 肇 氏
参加者	55名
交通安全研修	
日時	平成25年9月11日 18:00～19:30
場所	高齢者総合センター 5階 ホール
講師	東京海上日動火災保険株式会社 武蔵野支社 支店長代理 田口 悟史氏
参加者	48名
メンタルヘルスマネジメント	
日時	平成25年10月3日 18:00～19:30
場所	高齢者総合センター 5階 ホール
講師	武蔵野市医師会会長 渡辺医院院長 渡辺 滋氏
参加者	30名
健康福祉4団体合同新人研修	
日時	平成25年11月6日 18:00～19:15
場所	高齢者総合センター 5階 ホール
講師	(社福)武蔵野市民社会福祉協議会
参加者	17名
健康福祉四団体合同研修	
日時	平成26年2月7日 18:00～19:30
場所	武蔵野市役所 811会議室
講師	武蔵野市健康福祉部長 笹井 肇 氏
参加者	45名

平成26年度	
(公財)福祉公社事業のサービスの質の向上と今後の事業展開のための研修事業 第1回「事業計画の役割と意義～社会的使命の果たし方～」	
日時	平成26年5月26日 18:30～20:00
場所	高齢者総合センター 5階 ホール
講師	Uビジョン研究所 本間 郁子 氏
参加者	57名
コンプライアンス研修	
日時	平成26年7月25日 18:00～20:15
場所	高齢者総合センター 5階 ホール
講師	NPO法人 東京YMCAヒューマンサービスサポートセンター 徳森 敬子 氏
参加者	44名
健康福祉四団体合同研修	
日時	平成26年8月26日 18:00～19:15
場所	高齢者総合センター 5階 ホール
講師	社会福祉法人武蔵野理事長 安藤 真洋 氏
参加者	75名(公社17名)
(公財)福祉公社事業のサービスの質の向上と今後の事業展開のための研修事業 第2回 研修会	
日時	平成26年9月18日 18:00～20:00
場所	高齢者総合センター 5階 ホール
講師	Uビジョン研究所 本間 郁子 氏
参加者	58名

交通安全講習会	
日時	平成26年10月14日 18:00～19:15
場所	高齢者総合センター 5階 ホール
講師	武蔵野警察署 交通課 交通総務係 統括係長 警部補 鹿野 勇一 氏
参加者	38名
(公財)福祉公社事業のサービスの質の向上と今後の事業展開のための研修事業 第3回「事業計画の役割と意義～工程表の作成、報告書のまとめについて～」	
日時	平成27年1月20日 18:00～20:00
場所	高齢者総合センター 5階 ホール
講師	Uビジョン研究所 本間 郁子 氏
参加者	50名
(公財)福祉公社事業のサービスの質の向上と今後の事業展開のための研修事業 第4回「事業報告会」	
日時	平成27年3月23日 18:00～20:00
場所	高齢者総合センター 5階 ホール
講師	Uビジョン研究所 本間 郁子 氏
参加者	50名

平成27年度	
交通安全研修	
日時	平成27年10月9日 18:00～19:15
場所	高齢者総合センター 5階 ホール
講師	武蔵野警察署 交通課 鹿野勇一 氏
参加者	61名(公社57名)
健康福祉四団体合同研修	
日時	平成27年11月20日 18:00～19:10
場所	武蔵野市役所 811会議室
講師	(公財)武蔵野健康づくり事業団付属診療所 所長 吉澤 正文 氏
参加者	107名(公社33名)
苦情対応研修	
日時	平成28年1月14日 18:00～19:30
場所	高齢者総合センター 2階 デイサービスセンター
講師	東京消防庁 武蔵野消防署 警防課 地域防災担当係長 小泉 明 氏
参加者	54名
事業報告会	
日時	平成28年3月4日 18:00～20:15
場所	高齢者総合センター 5階 ホール
講師	早稲田大学 人間科学学術院 加瀬 裕子 教授
参加者	48名

## 2 派遣研修

派遣先 武蔵野市健康福祉部高齢者支援課

年度	21	22	23	24	25	26	27
派遣人数	1	1	1	1	1	1	1

## 3 通信教育講座受講状況(平成25年度から開始)

平成25年度 4講座 3名受講  
平成26年度 3講座 5名受講  
平成27年度 1講座 1名受講

平成27年度

事業統計

発行年月	平成28年5月
編集・発行	公益財団法人 武蔵野市福祉公社 〒180-0001 武蔵野市吉祥寺北町一丁目9番1号
電話番号	0422 (23) 1165
FAX番号	0422 (23) 1164
ホームページ	<a href="http://www.fukushikosha.jp/">http://www.fukushikosha.jp/</a>
Eメール	<a href="mailto:jimukyoku@fukushikosha.jp">jimukyoku@fukushikosha.jp</a>